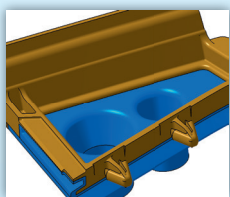




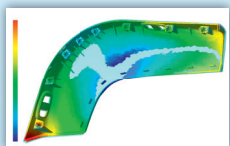
25 Jahre

# INGENIEURBÜRO FALKE



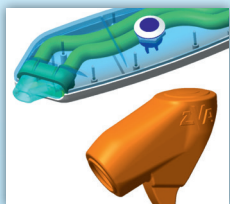
## • Formteilentwicklung

Entwicklung von verfahrens-, material- und werkzeuggerechten Formteilen



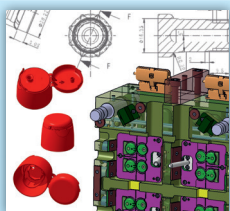
## • Werkzeugkonstruktion

Zwei- und Dreikomponentenwerkzeuge, Werkzeuge mit Entspindelung und äußerst komplexer Entformungsproblematik, CAD-Systeme CATIA und VISI-CAD



## • Füll- und Verzugssimulation

Kostenreduktion durch frühzeitiges Eliminieren von Formteilfehlern, Einsparung von Musterungsschleifen



## • Maschinenbaukonstruktion

## • technisch-technologische Beratung

Produkt-, Werkzeug- und Prozessoptimierung

## • Prototypenbau

## • Seminare und Inhouse Schulungen

Maßhaltigkeit von Kunststoff-Formteilen, Anwendung der **DIN 16742**, Werkzeugauslegung, CE-Kennzeichnung von Werkzeugen und Formen



## • Gerichts- und Privatgutachten

Wir machen Sie fit für das Thema Maßhaltigkeit von Kunststoff-Formteilen, die toleranzbewusste Produktgestaltung in der Kunststofftechnik.

Die DIN 16742 ist noch aktuell. Derzeitig wird die ISO 20457 vorbereitet.

Fragen Sie nach unseren Inhouse-Schulungen und Seminaren zum Toleranzmanagement.

Es gibt viele Kopien des Seminars, aber bei uns bekommen Sie das Original.

Da Herr Falke als Obmann im DIN-Ausschuss auch bei der Erarbeitung der Internationalen Norm federführend beteiligt ist, erhalten Sie bei uns exklusives Wissen und aus erster Hand.

Wenn wir Ihr Interesse geweckt haben, dann schicken Sie uns einfach eine Mail oder rufen uns an.



INGENIEURBÜRO FALKE  
Dipl.-Ing. Dirk Falke  
Hauptstraße 30  
19079 Sukow bei Schwerin

Telefon 03861/2032  
dirk.falke@ingbuerofalke.com

[www.ingbuerofalke.com](http://www.ingbuerofalke.com)